



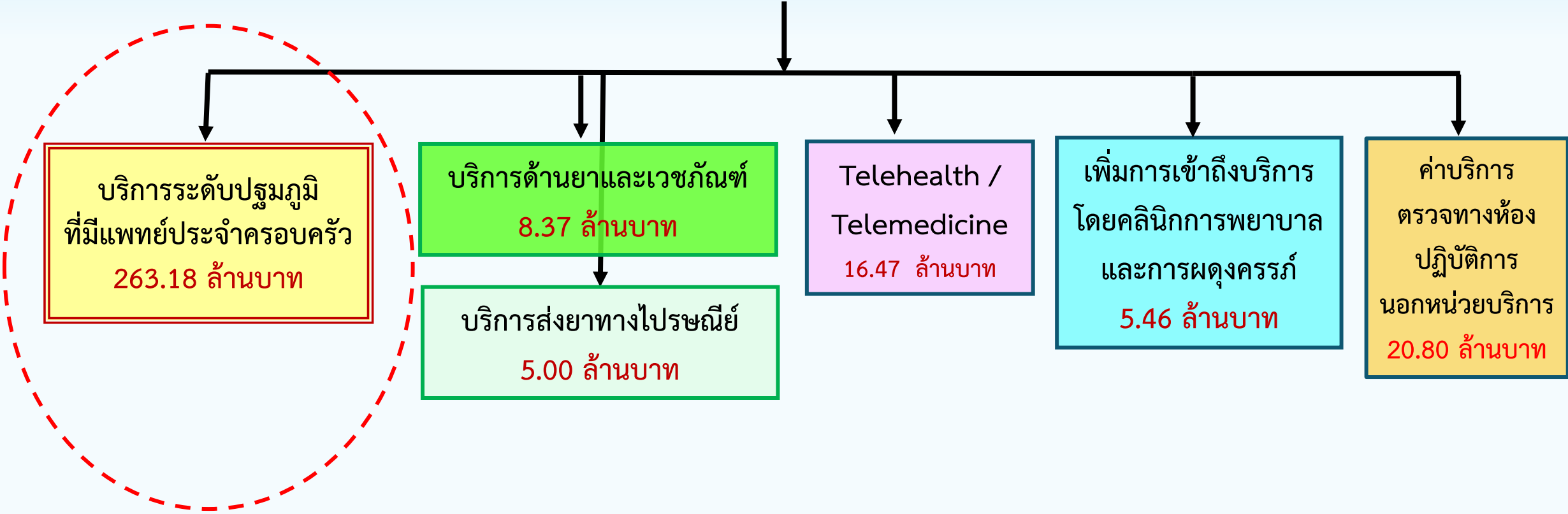
ความก้าวหน้าการดำเนินงาน บริการระดับปฐมภูมิที่มีแพทย์ประจำครอบครัว(PCC) เขต 5 ราชบุรี ปีงบประมาณ 2565 (ผลงาน ณ 31 พ.ค. 2565)

เสนอที่ประชุมคณะทำงานกำหนดแนวทางการใช้จ่ายเงินกองทุนหลักประกันสุขภาพแห่งชาติของหน่วยบริการสังกัด
สำนักงานปลัดกระทรวงสาธารณสุขระดับเขต (คณะทำงาน 5X5)

วันที่ 8 มิถุนายน 2565



กรอบการบริหารงบประมาณ
ค่าบริการสาธารณสุขเพิ่มเติมสำหรับการบริการระดับปฐมภูมิ (PHC) ปีงบประมาณ2565
(319.28 ล้านบาท)



ประกาศคณะกรรมการหลักประกันสุขภาพแห่งชาติ
เรื่อง หลักเกณฑ์การดำเนินงานและการบริหารจัดการกองทุนหลักประกันสุขภาพแห่งชาติ ฯ ปี2565

ข้อ ๖๙ หลักเกณฑ์การจ่ายค่าบริการสาธารณสุขเพิ่มเติมสำหรับการบริการระดับปฐมภูมิ ดังนี้

๖๙.๑ จำนวน ๒๖๓.๑๘๐๐ ล้านบาท สำหรับบริการระดับปฐมภูมิ

๖๙.๑.๑ จ่ายให้หน่วยบริการที่มีศักยภาพบริการระดับปฐมภูมิที่มีแพทย์ประจำครอบครัว โดยแนวทางการจ่ายค่าใช้จ่ายต้องผ่านความเห็นชอบจากคณะกรรมการกำหนด หลักเกณฑ์การดำเนินงานและการบริหารจัดการกองทุน ภายใต้คณะกรรมการหลักประกันสุขภาพแห่งชาติ

๖๙.๑.๒ จ่ายให้หน่วยบริการปฐมภูมิหรือเครือข่ายหน่วยบริการปฐมภูมิ ตามพระราชบัญญัติระบบสุขภาพปฐมภูมิ พ.ศ. ๒๕๖๒ ที่ขึ้นทะเบียนเป็นหน่วยบริการตามพระราชบัญญัติ หลักประกันสุขภาพแห่งชาติ พ.ศ. ๒๕๔๕ ที่มีศักยภาพบริการระดับปฐมภูมิที่มีแพทย์ประจำครอบครัว มีระบบการเชื่อมต่อข้อมูลระหว่างแพทย์ประจำครอบครัวและประชาชน



การบริหารค่าบริการสาธารณสุขเพิ่มเติม สำหรับการบริการระดับปฐมภูมิ ที่มีแพทย์ประจำครอบครัว ปีงบประมาณ 2565

1. วัตถุประสงค์

1.1 เพิ่มการเข้าถึงบริการระดับปฐมภูมิที่จำเป็นสำหรับประชาชนกลุ่มเป้าหมายอย่างมีคุณภาพ ทั้งถึงและเป็นธรรม

1.2 สนับสนุนหน่วยบริการปฐมภูมิและเครือข่ายหน่วยบริการปฐมภูมิ พัฒนาศักยภาพและคุณภาพบริการเพิ่มขึ้นอย่างต่อเนื่อง

1.3 เพื่อสนับสนุนการจัดบริการให้สอดคล้องกับนโยบายรักษาระยะห่างทางสังคม (Social distancing) และลดความแออัดในหน่วยบริการ

2. หน่วยบริการเป้าหมาย

2.1 เป็นหน่วยบริการปฐมภูมิ ในระบบหลักประกันสุขภาพแห่งชาติ ที่ผ่านการขึ้นทะเบียนเป็นหน่วยบริการปฐมภูมิ หรือเครือข่ายหน่วยบริการปฐมภูมิ ตาม พรบ. ระบบสุขภาพปฐมภูมิ พ.ศ.2562

2.2 มีผลการดำเนินงานผ่านเกณฑ์ศักยภาพบริการ และเกณฑ์ผลลัพธ์คุณภาพบริการปฐมภูมิ ตามเกณฑ์ที่ สปสช.กำหนด



กรอบการบริหารค่าบริการสาธารณสุขเพิ่มเติม สำหรับการบริการระดับปฐมภูมิ
ที่มีแพทย์ประจำครอบครัว เขต 5 ราชบุรี ปีงบประมาณ 2565

เป้าหมาย 1310 แห่ง /เขต 5 จำนวน 95 แห่ง

งบ PCC ปีงบประมาณ 2565
(263.18 ล้านบาท)

ส่วนที่ 1 จ่ายตามเกณฑ์ศักยภาพบริการ
ไม่เกิน 131.09 ล้านบาท (ร้อยละ 50)

งวดที่ 1 จ่ายให้หน่วยบริการปฐมภูมิ แห่งละไม่เกิน 60,000 บาท ภายในไตรมาส 2 โดยหน่วยบริการมีศักยภาพบริการ ดังนี้

- 1) ผ่านเกณฑ์การขึ้นทะเบียน ตามพรบ.ระบบสุขภาพปฐมภูมิ พ.ศ.2562
- 2) มีและใช้ระบบข้อมูลรายชื่อแพทย์คู่กับประชาชน ในเขตพื้นที่รับผิดชอบ
- 3) มีทะเบียนกลุ่มเป้าหมายหรือกลุ่มเสี่ยง อย่างน้อย 3 กลุ่ม คือ กลุ่มตั้งครรภ์ กลุ่มหญิงอายุ 30-59 ปี และกลุ่มเป้าหมายฉีดวัคซีนโรคไข้หวัดใหญ่ โดยมีการปรับปรุงข้อมูลอย่างต่อเนื่อง และเป็นปัจจุบัน

งวดที่ 2 จ่ายเพิ่มเติมข้อเกณฑ์ละไม่เกิน 20,000 บาท รวมแห่งละไม่เกิน 40,000 บาท ภายในไตรมาส 4 โดยหน่วยบริการมีศักยภาพบริการ ดังนี้

- 1) มีและใช้ระบบการให้บริการสาธารณสุขทางไกล(Telehealth/Telemedicine) และมีการบริการให้คำปรึกษาดูแลต่อเนื่อง
- 2) มีการใช้ระบบข้อมูลบริการที่เชื่อมโยงระหว่างหน่วยบริการในเครือข่ายหน่วยบริการ

*** หากมีงบประมาณคงเหลือให้นำไปรวมจ่ายในส่วนที่ 2

ส่วนที่ 2 จ่ายตามผลลัพธ์คุณภาพบริการ
ไม่น้อยกว่า 131.09 ล้านบาท (ร้อยละ 50)

จ่ายงวดเดียว เป็น point system ภายใต้ Global budget ภายในไตรมาส 4 ให้แก่หน่วยบริการที่ผ่านเกณฑ์ส่วนที่ 1 (ข้อ1-3) ที่มีผลการให้บริการผ่านเกณฑ์ผลลัพธ์คุณภาพบริการปฐมภูมิ โดยมีรายการตัวชี้วัด ดังนี้

- 1) ร้อยละของหญิงตั้งครรภ์รายใหม่ได้รับการฝากครรภ์ครั้งแรกภายใน 12 สัปดาห์
- 2) ร้อยละของหญิงอายุ 30 - 59 ปี ได้รับการตรวจคัดกรองมะเร็งปากมดลูกภายใน 5 ปี
- 3) ร้อยละของกลุ่มเป้าหมายที่ได้รับวัคซีนป้องกันโรคไข้หวัดใหญ่

หมายเหตุ

- ตัวชี้วัด 1 ใช้ข้อมูลผลงานบริการระหว่างวันที่ 1 ต.ค.64 – 30 มิ.ย.65
- ตัวชี้วัด 2 ใช้ข้อมูลผลงานบริการเฉลี่ยระหว่างวันที่ 1 ก.ค.60 – 30 มิ.ย.65
- ตัวชี้วัด 3 ใช้ข้อมูลผลงานบริการเฉลี่ยระหว่างวันที่ 1 พ.ค.64 – 31 ส.ค.65

ค่าเป้าหมายและค่าคะแนนเกณฑ์ผลลัพธ์คุณภาพบริการปฐมภูมิ ปี2565

ตัวชี้วัด	ช่วงเวลา ข้อมูลบริการ	ค่าเป้าหมาย ปี 2565	ผลงานภาพรวม ปี 2563	ค่าคะแนน				
				5	4	3 (Q3)	2 (Median)	1 (Q1)1
1. ร้อยละของหญิงตั้งครรภ์ที่ได้รับการฝากครรภ์ครั้งแรกภายใน 12 สัปดาห์	1 ตค. 64 – 30 มิย. 65	>=ร้อยละ 80	Median = 61.57 Quartile1 = 58.18 Quartile3 = 63.65	80.00	71.82	63.65	60.77	58.18
2. ร้อยละของหญิงอายุ 30 - 59 ปี ได้รับการตรวจคัดกรองมะเร็งปากมดลูกภายใน 5 ปี	1 กค.60 – 30 มิย.65	>=ร้อยละ 80	Median = 40.80 Quartile1 = 35.03 Quartile3 = 50.98	80.00	65.49	50.98	41.37	35.03
3. ร้อยละของกลุ่มเป้าหมาย ที่ได้รับวัคซีนป้องกันโรคไข้หวัดใหญ่	1 พค. 64 – 31 สค. 65	>ร้อยละ 50	Median = 23.66 Quartile1 = 20.27 Quartile3 = 28.34	50.00	39.17	28.34	22.56	20.27



ขั้นตอนการดำเนินงานบริหารจัดการค่าบริการสาธารณสุขเพิ่มเติม สำหรับบริการระดับปฐมภูมิที่มีแพทย์ประจำครอบครัว ปีงบประมาณ 2565



1 สำนักสนับสนุนระบบสุขภาพปฐมภูมิ (สสป.) ส่งข้อมูลหน่วยบริการที่ผ่านเกณฑ์ขึ้นทะเบียนตาม พ.ร.บ.ฯ ทั้งหมด ให้ สปสช. จัดทำ-เป้าหมายรายเขต (กันยายน 64)

3 สสป. - สื่อสาร/ชี้แจง ให้หน่วยบริการที่ผ่านเกณฑ์ฯ เพื่อขอ รับค่าบริการสาธารณสุขเพิ่มเติมสำหรับบริการระดับปฐมภูมิที่มีแพทย์ประจำครอบครัว กับ สปสช. (ภายใน 31 ตุลาคม 64)

4 หน่วยบริการ ประเมินและรับรองศักยภาพฯ พร้อมข้อมูลประกอบ ส่งให้ สสป.(หรือกลไกเขตสุขภาพ ที่ สสป.มอบหมาย) ภายใน 30 พย. 64

1. หนังสือรับรองการขึ้นทะเบียนตาม พรบ.ระบบสุขภาพปฐมภูมิ ฯ
2. ข้อมูลแพทย์คู่ประชาชน
3. ทะเบียนกลุ่มเป้าหมาย 3 กลุ่มตามเกณฑ์
4. ข้อมูลศักยภาพบริการเพิ่มเติมของหน่วยบริการบริการTelehealth Tele Med, Teleconsult
5. การเชื่อมโยงข้อมูลภายในเครือข่ายฯ (ข้อ 4 - 5) ส่งเพิ่มเติมได้ ภายในไตรมาส 3)

9 สปสช.เขต + กลไกระดับพื้นที่ สนับสนุน กำกับติดตามการดำเนินงาน (พย.. 64 - กย. 65)

2 สปสช.ส่วนกลาง ประชุมชี้แจง ทำความเข้าใจ และทำหนังสือ แจ้ง สปสช. เขต ภายในเดือนตุลาคม 2564

5 กลไกระดับเขตพื้นที่ พิจารณา คัดเลือกหน่วยบริการ ตามจำนวนเป้าหมายที่ สปสช.กำหนด และแจ้งผลรายชื่อหน่วย-กลับไปให้ สสป. (ภายใน 30 พย.64)

6 สสป. ทำหนังสือแจ้ง รายชื่อหน่วยบริการ ที่ผ่านการคัดเลือกและเอกสารประกอบ เพื่อรับค่าบริการ PCC ส่งมาที่ สปสช.ส่วนกลาง (ภายใน 15 ธค. 64)

7 กลไกระดับเขตพื้นที่ พิจารณา ศักยภาพหน่วยบริการ (ข้อ 4 - 5) เพิ่มเติม และส่งผลข้อมูลไป สสป. (ภายใน 1มีย.65)

8 สสป. ทำหนังสือแจ้งรายชื่อหน่วยบริการที่มีศักยภาพ หน่วยบริการ (ตามเกณฑ์ข้อ 4 - 5) เพื่อรับค่าบริการ PCC ส่งมาที่ สปสช.ส่วนกลาง (ภายใน 15 มีย 65)

10 สปสช.ส่วนกลาง จ่ายเงินให้หน่วยบริการที่ผ่านเกณฑ์ศักยภาพฯ

- งวดที่ 1 ภายในไตรมาส 2 (ข้อมูล 1- 3)
- งวดที่ 2 ภายในไตรมาส 4 (ข้อมูล 4-5)

11 สปสช. ส่วนกลาง (พย..64 - กย. 65)

- ประมวลผล วิเคราะห์ข้อมูลตามเงื่อนไข/ เกณฑ์ศักยภาพฯและเกณฑ์ผลลัพธ์คุณภาพบริการของ สปสช.
- จัดทำระบบข้อมูลสะท้อนกลับผลงานบริการแก่หน่วยบริการ เพื่อการพัฒนาอย่างต่อเนื่อง

12 สปสช.ส่วนกลาง ตรวจสอบ/จ่ายเงินตามเกณฑ์ผลลัพธ์คุณภาพบริการ ภายในไตรมาส 4 (30 กย. 65)

13 แจ้งผลการเบิกจ่ายและผลงานให้ เขต /หน่วยบริการ/หน่วยงานที่เกี่ยวข้อง (ตุลาคม 65)

ผลการดำเนินงานบริการระดับปฐมภูมิที่มีแพทย์ประจำครอบครัว เขต 5 ราชบุรี
ปีงบประมาณ 2564 - 2565 (ไตรมาส 2 ณ 30 เมษายน 2565)

จังหวัด	จำนวนหน่วยบริการ ปฐมภูมิที่ขึ้นทะเบียนตาม พรบ.ปฐมภูมิ *	ปี 2564			ปี 2565		
		เป้าหมาย ดำเนินงาน	ผลงาน ผ่านเกณฑ์ศักยภาพ	ผ่านเกณฑ์คุณภาพ ค่าเฉลี่ยประเทศ	เป้าหมาย ดำเนินงาน	ผลงาน ผ่านเกณฑ์ศักยภาพ	ผ่านเกณฑ์คุณภาพ ค่าเฉลี่ยประเทศ
กาญจนบุรี	24	4	4	KPI 1* = 6 แห่ง (19.35%)	13	13	อยู่ระหว่างการ ดำเนินงานของหน่วย บริการในการ ให้บริการแก่ กลุ่มเป้าหมาย
ราชบุรี	43	6	6		7	7	
นครปฐม	33	3	3		9	9	
สุพรรณบุรี	45	8	8	KPI 2* = 13 แห่ง (41.94%)	26	26	
สมุทรสงคราม	11	1	1		1	1	
สมุทรสาคร	15	4	4	KPI 3* = 24 แห่ง (77.42 %)	7	7	
เพชรบุรี	24	4	4		18	18	
ประจวบคีรีขันธ์	27	3	3		14	14	
รวม (แห่ง)	222	31	31		95	95	

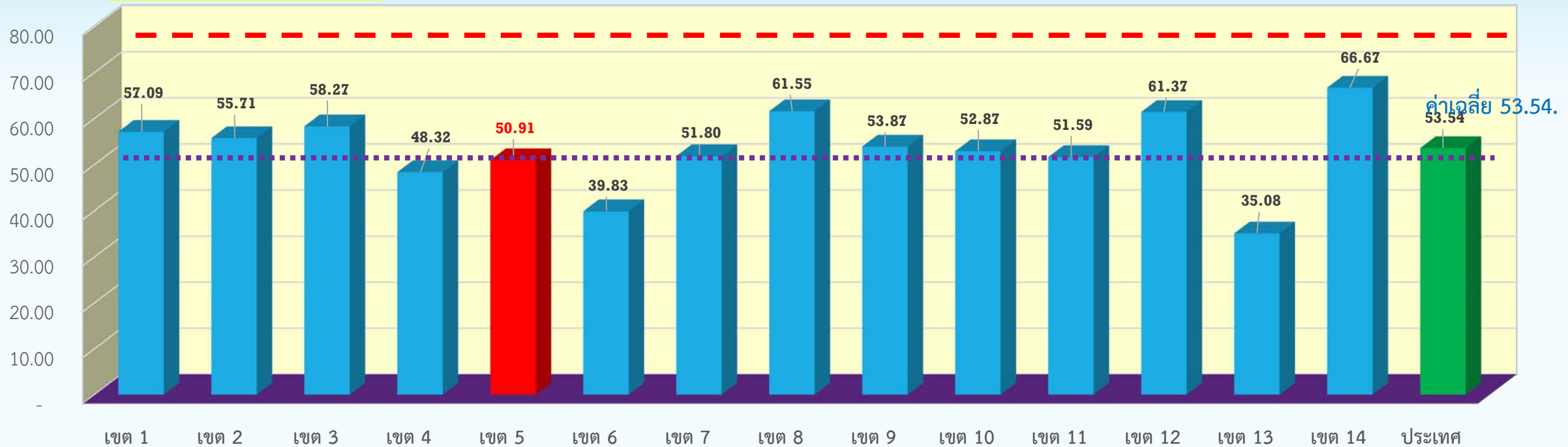
หมายเหตุ : ครอบคลุมประชากร 2,347,132 คน (44.19%)

ตัวชี้วัด/ผลลัพธ์คุณภาพบริการ	ค่าเป้าหมาย
ร้อยละของหญิงตั้งครรภ์ที่รับบริการฝากครรภ์ครั้งแรกภายใน 12 สัปดาห์	ไม่น้อยกว่า 80%
ความครอบคลุมของเด็กอายุครบ 1 ปี ได้รับวัคซีน MMR1	ไม่น้อยกว่า 95%
ร้อยละของผู้ป่วยโรคเบาหวานมีค่า HbA1C ครั้งสุดท้าย < 7 mđ%	มากกว่า 50%

ความก้าวหน้าการดำเนินงานตามตัวชี้วัดคุณภาพเรื่อง

ร้อยละของหญิงตั้งครรภ์ที่ได้รับการฝากครรภ์ครั้งแรกภายใน 12 สัปดาห์ ปีงบประมาณ 2565 (ไตรมาส 2) แยกรายเขต

เป้าหมาย : $\geq 80\%$



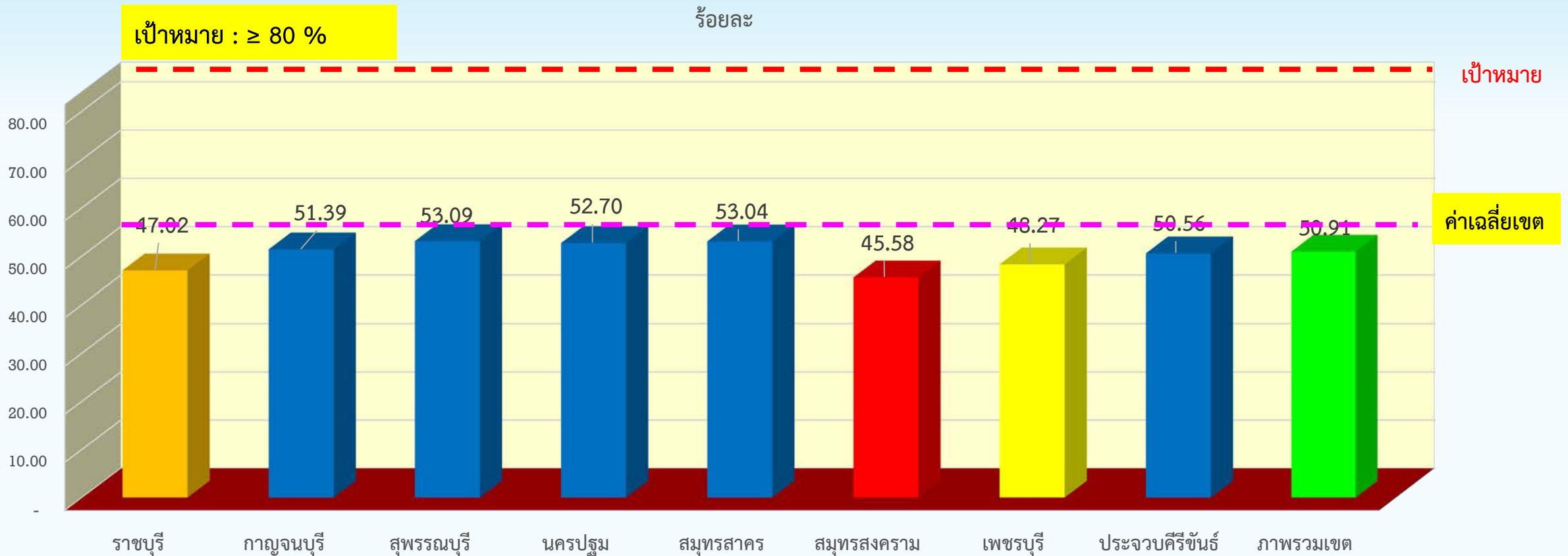
ที่มา : EDW,NHSO: 31/04/2565



Microsoft Excel
Worksheet

ความก้าวหน้าการดำเนินงานตามตัวชี้วัดคุณภาพเรื่อง

ร้อยละของหญิงตั้งครรภ์ที่ได้รับการฝากครรภ์ครั้งแรกภายใน 12 สัปดาห์ ปีงบประมาณ 2565 (ไตรมาส 2) แยกรายจังหวัด เขต 5

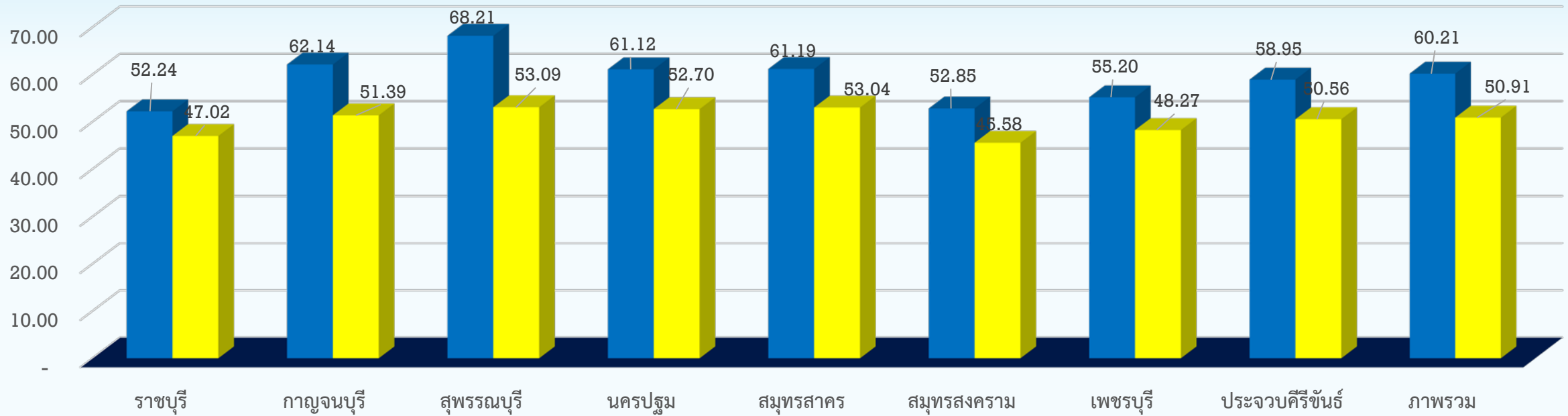


ที่มา : EDW,NHSO: 31/04/2565



Microsoft Excel
Worksheet

ข้อมูลเปรียบเทียบ ร้อยละของหญิงตั้งครรภ์ที่ได้รับการฝากครรภ์ครั้งแรกภายใน 12 สัปดาห์ ปีงบประมาณ 2565 (ไตรมาส 2)
 เทียบกับผลงานที่ดำเนินการได้ใน ปีงบประมาณ 2564 (ไตรมาส 2)

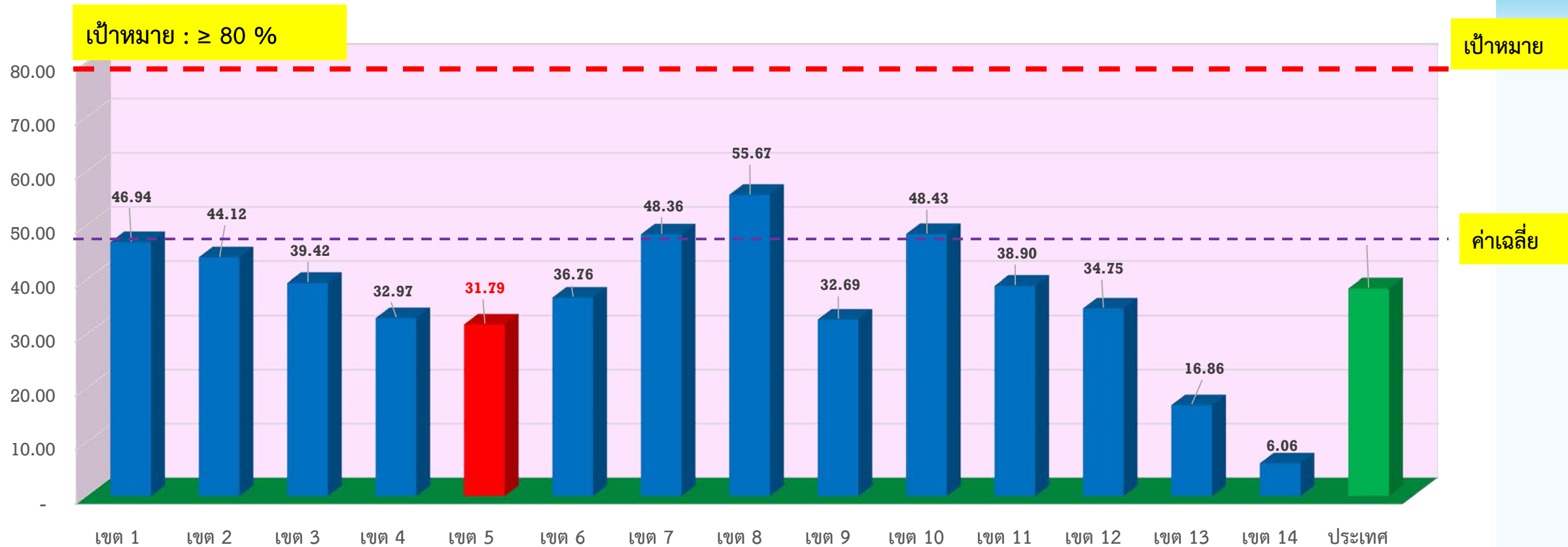


ที่มา : EDW,NHSO: 31/04/2565

■ 2564
 ■ 2565

ความก้าวหน้าการดำเนินงานตามตัวชี้วัดคุณภาพเรื่อง

ร้อยละของหญิงอายุ 30 - 59 ปี ได้รับการตรวจคัดกรองมะเร็งปากมดลูกภายใน 5 ปี (ไตรมาส 2) แยกรายเขต

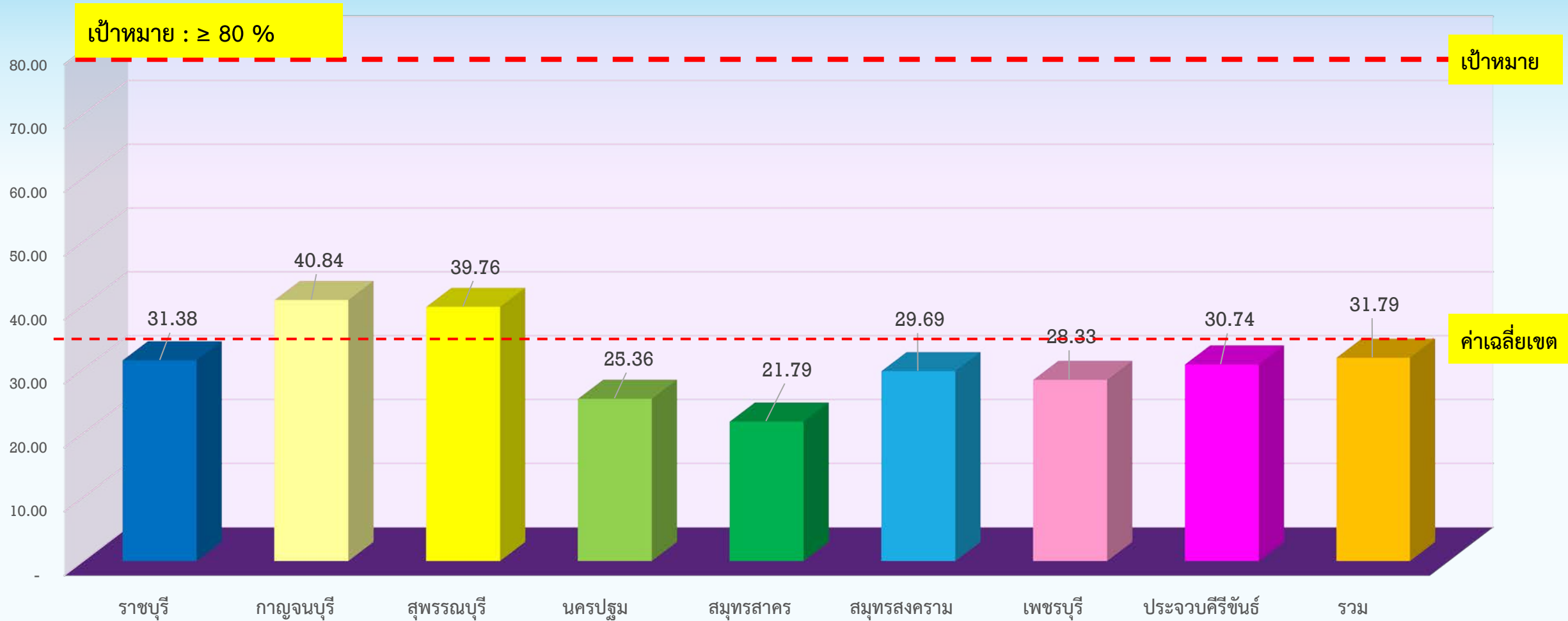


ที่มา : EDW,NHSO: 31/04/2565



Microsoft Excel
Worksheet

ความก้าวหน้าการดำเนินงานตามตัวชี้วัดคุณภาพเรื่อง
ร้อยละของหญิงอายุ 30 - 59 ปี ได้รับการตรวจคัดกรองมะเร็งปากมดลูกภายใน 5 ปี (ไตรมาส 2) เขต 5 ราชบุรี



ที่มา : EDW,NHSO: 31/04/2565

ผลการโอนงบประมาณ สำหรับหน่วยบริการระดับปฐมภูมิที่มีแพทย์ประจำครอบครัว เขต 5 ราชบุรี
งวดที่ 1/2 ปีงบประมาณ 2565

จังหวัด	ปี 2565			
	เป้าหมายดำเนินงาน (แห่ง)	ผ่านเกณฑ์ศักยภาพ ทั้ง 3* ข้อ (แห่ง)	โอนงบประมาณ งวดที่ 1 (มี.ค.65) (แห่ง)	จำนวนเงิน (บาท)
กาญจนบุรี	13	13	13	780,000.00
ราชบุรี	7	7	7	420,000.00
นครปฐม	9	9	9	540,000.00
สุพรรณบุรี	26	26	26	1,560,000.00
สมุทรสงคราม	1	1	1	60,000.00
สมุทรสาคร	7	7	7	420,000.00
เพชรบุรี	18	18	18	1,080,000.00
ประจวบคีรีขันธ์	14	14	14	840,000.00
รวม (แห่ง)	95	95	95	5,700,000.00

เกณฑ์ศักยภาพ 3* ข้อแรก



Adobe Acrobat

- ผ่านเกณฑ์การขึ้นทะเบียน ตามพร.ระบบสุขภาพปฐมภูมิ พ.ศ.2562
- มีและใช้ระบบข้อมูลรายชื่อแพทย์คู่กับประชาชน ในเขตพื้นที่รับผิดชอบ
- มีทะเบียนกลุ่มเป้าหมายหรือกลุ่มเสี่ยง อย่างน้อย 3 กลุ่ม คือ กลุ่มตั้งครรภ์ กลุ่มหญิงอายุ 30-59 ปี และกลุ่มเป้าหมายฉีดวัคซีนโรคไข้หวัดใหญ่ โดยมีการปรับปรุงข้อมูลอย่างต่อเนื่อง และเป็นปัจจุบัน

การใช้งบประมาณ

- 1) ให้นำหน่วยบริการบริการใช้จ่ายเพื่อเป็นค่าบริการสาธารณสุขสำหรับบริหาร
ปฐมภูมิ ในหน่วยบริการลำเค็รอ้าย

ปัญหา อุปสรรค และแนวทางการแก้ไข

ประเด็นท้าทาย	แนวทางการแก้ไข
<p>1. ผลงานบริการตามตัวชี้วัดคุณภาพ ทั้ง 3 ข้อ เขต 5 ราชบุรี มีร้อยละของหน่วยบริการที่ผ่านเกณฑ์ที่ต่ำเมื่อเทียบกับภาพรวมประเทศ</p>	<p>1. แจ้งข้อมูลผลงานบริการตามตัวชี้วัด ให้หน่วยบริการทราบเพื่อเร่งดำเนินการให้บรรลุตามเป้าหมาย</p>
<p>2. ระบบการเชื่อมโยงข้อมูลบริการ จาก หน่วยบริการแม่ข่ายและลูกข่ายที่ไม่สามารถตรวจสอบประวัติการรับบริการของผู้ป่วยได้</p>	<p>2. กระตุ้นให้มีการพัฒนาระบบการเชื่อมโยงข้อมูลผู้ป่วยจาก ลูกข่ายถึงแม่ข่าย โดยกำหนดเป็นตัวชี้วัดด้านศักยภาพเพิ่มเติม และสนับสนุนงบประมาณ สำหรับหน่วยที่ดำเนินการได้</p>
<p>3. การดำเนินงานจัดบริการระดับปฐมภูมิที่มีแพทย์ ประจำครอบครัว ในเครือข่ายหน่วยบริการยังไม่ดำเนินการได้ครบ 5 วันตามเกณฑ์ปฐมภูมิ ได้ครบทุกแห่ง เนื่องจากยังขาดแพทย์เวชศาสตร์ครอบครัวที่ เพียงพอต่อหน่วยบริการและพื้นที่</p>	<p>3. ใช้ระบบ Telehealth ช่วยในเครือข่ายหน่วยบริการ ที่ไม่สามารถจัดแพทย์ให้บริการได้</p>

จึงเรียนคณะทำงานฯ เพื่อ

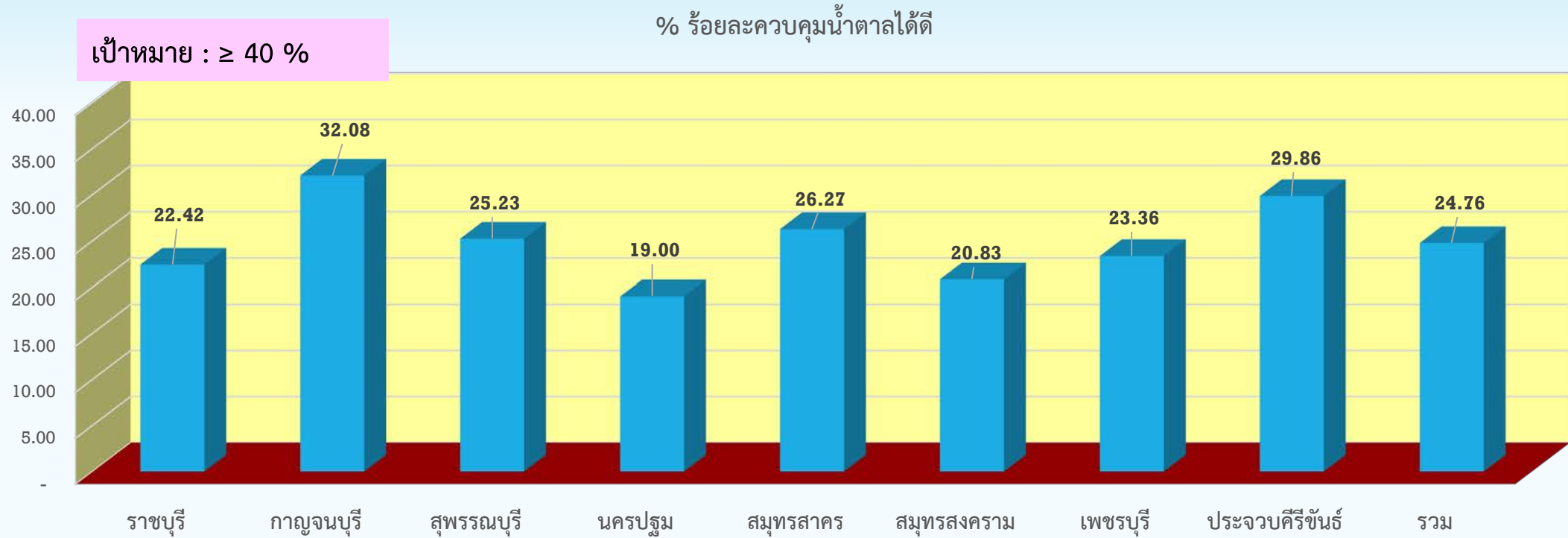
1. รับทราบความก้าวหน้าการดำเนินงานบริการระดับปฐมภูมิที่มีแพทย์ประจำครอบครัว เขต 5 ราชบุรี
ปีงบประมาณ 2565
2. ให้ข้อเสนอแนะในการดำเนินงานต่อไป



ตลอดรวมเครือข่าย...หากทลายเพื่อหนึ่งเดียว :
ร่วมพลังสร้างสรรค์หลักประกันสุขภาพที่ยั่งยืน



อัตราผู้ป่วยโรคเบาหวานที่ควบคุมน้ำตาลในเลือดได้ดี ของหน่วยบริการที่ลงทะเบียนสิทธิ ปังบประมาณ 2565 ไตรมาส 2



% อัตราผู้ป่วยโรคเบาหวาน/หรือโรคความดันโลหิตสูง ได้รับการค้นหาและคัดกรองโรคไตเรื้อรัง

เป้าหมาย : $\geq 80\%$

